

## ОПИСАНИЕ МЕСТОПОЛОЖЕНИЯ ГРАНИЦ

*Публичный сервитут, устанавливаемый в целях эксплуатации объекта: магистральная теплотрасса, кадастровый номер 27:17:0301801:479, расположенная по адресу: Хабаровский край, р-н Хабаровский, с. Мирное, с. Скворцово, с. Восточное, от ЦТП по ул. Рабочая 10а в с. Мирное, вдоль западной и южной окраин села по направлению на восток, вдоль северной окраины с. Скворцово, вдоль Чернореченского шоссе до ЦТП с. Восточное (150 м на северо-запад от дома №1 по ул. Центральная)*

(наименование объекта, местоположение границ которого описано (далее - объект))

### Раздел 1

Сведения об объекте		
№ п/п	Характеристики объекта	Описание характеристик
1	2	3
1	Местоположение объекта	Хабаровский край, Хабаровский р-н, Мирное с
2	Площадь объекта ± величина погрешности определения площади ( $P \pm \Delta P$ )	13 615 м <sup>2</sup> ± 41 м <sup>2</sup>
3	Иные характеристики объекта	Вид объекта реестра границ: Зона с особыми условиями использования территории Содержание ограничений использования объектов недвижимости в пределах зоны или территории: Публичный сервитут, устанавливаемый в соответствии с главой V.7 Земельного кодекса Российской Федерации в целях эксплуатации объекта: магистральная теплотрасса, кадастровый номер 27:17:0301801:479, расположенная по адресу: Хабаровский край, р-н Хабаровский, с. Мирное, с. Скворцово, с. Восточное, от ЦТП по ул. Рабочая 10а в с. Мирное, вдоль западной и южной окраин села по направлению на восток, вдоль северной окраины с. Скворцово, вдоль Чернореченского шоссе до ЦТП с. Восточное (150 м на северо-запад от дома №1 по ул. Центральная)

**Раздел 2**

**Сведения о местоположении границ объекта**

<b>1. Система координат</b> МСК-27, зона 3					
<b>2. Сведения о характерных точках границ объекта</b>					
Обозначение характерных точек границ	Координаты, м		Метод определения координат характерной точки	Средняя квадратическая погрешность положения характерной точки (Mt), м	Описание обозначения точки на местности (при наличии)
	X	Y			
1	2	3	4	5	6
1	456 696,99	3 192 430,97	Аналитический метод	0,10	—
2	456 709,73	3 192 416,79		0,10	
3	456 711,67	3 192 420,05		0,10	
4	456 714,05	3 192 422,09		0,10	
5	456 740,11	3 192 445,24		0,10	
6	456 756,35	3 192 459,35		0,10	
7	456 788,29	3 192 452,32		0,10	
8	456 823,27	3 192 444,88		0,10	
9	456 833,85	3 192 455,31		0,10	
10	456 840,88	3 192 461,41		0,10	
11	456 869,07	3 192 424,93		0,10	
12	456 884,98	3 192 401,34		0,10	
13	456 908,38	3 192 371,76		0,10	
14	456 939,12	3 192 334,33		0,10	
15	456 974,84	3 192 299,60		0,10	
16	457 018,84	3 192 268,04		0,10	
17	457 088,00	3 192 296,90		0,10	
18	457 094,08	3 192 287,99		0,10	
19	457 109,88	3 192 265,62		0,10	
20	457 126,37	3 192 263,64		0,10	
21	457 133,38	3 192 262,83		0,10	
22	457 147,34	3 192 194,61		0,10	
23	457 150,52	3 192 195,72		0,10	
24	457 151,75	3 192 190,41		0,10	
25	457 148,36	3 192 189,81		0,10	
26	457 165,01	3 192 107,05		0,10	
27	457 170,96	3 192 076,83		0,10	
28	457 174,15	3 192 078,03		0,10	
29	457 175,25	3 192 072,58		0,10	
30	457 171,83	3 192 072,46		0,10	
31	457 192,94	3 191 967,98		0,10	
32	457 196,19	3 191 969,00		0,10	
33	457 197,34	3 191 963,23		0,10	
34	457 193,78	3 191 962,77		0,10	
35	457 217,11	3 191 850,48		0,10	
36	457 214,43	3 191 849,86		0,10	
37	457 215,75	3 191 840,70		0,10	
38	457 219,08	3 191 841,65		0,10	
39	457 237,50	3 191 747,29		0,10	
40	457 244,33	3 191 734,27		0,10	
41	457 241,67	3 191 732,31		0,10	
42	457 246,27	3 191 724,14		0,10	
43	457 249,58	3 191 725,76		0,10	
44	457 308,10	3 191 615,91		0,10	
45	457 312,35	3 191 607,79		0,10	
46	457 333,83	3 191 568,28		0,10	
47	457 254,70	3 191 526,58		0,10	

**Раздел 2**

**Сведения о местоположении границ объекта**

<b>1</b>	<b>2</b>	<b>3</b>	<b>4</b>	<b>5</b>	<b>6</b>
48	457 242,69	3 191 521,63	Аналитический метод	0,10	—
49	457 264,16	3 191 427,88		0,10	
50	457 267,66	3 191 429,04		0,10	
51	457 268,39	3 191 425,37		0,10	
52	457 265,01	3 191 424,65		0,10	
53	457 290,69	3 191 314,68		0,10	
54	457 287,51	3 191 314,41		0,10	
55	457 290,05	3 191 302,25		0,10	
56	457 293,13	3 191 303,41		0,10	
57	457 318,22	3 191 195,97		0,10	
58	457 315,31	3 191 195,30		0,10	
59	457 317,74	3 191 183,97		0,10	
60	457 321,11	3 191 184,59		0,10	
61	457 345,14	3 191 077,40		0,10	
62	457 342,41	3 191 077,13		0,10	
63	457 345,02	3 191 066,46		0,10	
64	457 348,77	3 191 066,95		0,10	
65	457 372,55	3 190 959,68		0,10	
66	457 370,03	3 190 959,35		0,10	
67	457 371,85	3 190 948,10		0,10	
68	457 374,92	3 190 949,01		0,10	
69	457 397,52	3 190 838,57		0,10	
70	457 401,12	3 190 839,28		0,10	
71	457 401,69	3 190 834,02		0,10	
72	457 398,66	3 190 833,70		0,10	
73	457 409,22	3 190 777,86		0,10	
74	457 429,15	3 190 673,80		0,10	
75	457 343,57	3 190 659,33		0,10	
76	457 343,22	3 190 662,82		0,10	
77	457 333,43	3 190 661,12		0,10	
78	457 333,76	3 190 658,06		0,10	
79	457 312,94	3 190 653,89		0,10	
80	457 298,83	3 190 652,04		0,10	
81	457 283,43	3 190 649,65		0,10	
82	457 263,84	3 190 646,61		0,10	
83	457 275,18	3 190 596,21		0,10	
84	457 282,77	3 190 560,72		0,10	
85	457 297,86	3 190 472,73		0,10	
86	457 294,31	3 190 472,44		0,10	
87	457 296,43	3 190 460,65		0,10	
88	457 299,75	3 190 461,51		0,10	
89	457 310,72	3 190 391,72		0,10	
90	457 320,58	3 190 334,99		0,10	
91	457 323,23	3 190 319,64		0,10	
92	457 341,18	3 190 241,68		0,10	
93	457 352,20	3 190 198,67		0,10	
94	457 349,21	3 190 198,30		0,10	
95	457 352,31	3 190 187,64		0,10	
96	457 354,89	3 190 187,78		0,10	
97	457 369,54	3 190 129,30		0,10	
98	457 387,73	3 190 055,68		0,10	
99	457 391,33	3 190 057,11		0,10	
100	457 393,02	3 190 051,11		0,10	
101	457 389,32	3 190 049,96		0,10	
102	457 401,38	3 190 001,53		0,10	

## Раздел 2

## Сведения о местоположении границ объекта

1	2	3	4	5	6
103	457 403,31	3 189 991,54		0,10	
104	457 409,01	3 189 958,54		0,10	
105	457 415,58	3 189 923,33		0,10	
106	457 411,75	3 189 923,02		0,10	
107	457 414,06	3 189 911,54		0,10	
108	457 417,21	3 189 912,53		0,10	
109	457 421,48	3 189 888,60		0,10	
110	457 423,33	3 189 875,26		0,10	
111	457 420,35	3 189 874,18		0,10	
112	457 410,23	3 189 871,72		0,10	
113	457 336,09	3 189 855,28		0,10	
114	457 336,96	3 189 852,05		0,10	
115	457 331,75	3 189 851,41		0,10	
116	457 330,75	3 189 854,01		0,10	
117	457 274,33	3 189 840,71		0,10	
118	457 244,70	3 189 833,84		0,10	
119	457 217,28	3 189 827,26		0,10	
120	457 218,25	3 189 824,16		0,10	
121	457 212,43	3 189 822,85		0,10	
122	457 211,75	3 189 825,35		0,10	
123	457 166,26	3 189 815,45		0,10	
124	457 138,82	3 189 808,86		0,10	
125	457 150,56	3 189 742,29		0,10	
126	457 089,85	3 189 720,08		0,10	
127	457 091,18	3 189 717,03		0,10	
128	457 085,71	3 189 715,50		0,10	
129	457 084,87	3 189 719,03		0,10	
130	457 027,33	3 189 701,55	Аналитический метод	0,10	—
131	457 039,19	3 189 653,09		0,10	
132	457 030,82	3 189 648,37		0,10	
133	457 044,08	3 189 600,18		0,10	
134	457 053,78	3 189 597,90		0,10	
135	457 052,60	3 189 588,80		0,10	
136	457 064,57	3 189 522,56		0,10	
137	457 065,62	3 189 511,40		0,10	
138	457 079,85	3 189 443,26		0,10	
139	457 082,12	3 189 436,00		0,10	
140	457 070,21	3 189 433,00		0,10	
141	457 082,59	3 189 375,95		0,10	
142	457 089,39	3 189 347,32		0,10	
143	457 193,79	3 189 365,47		0,10	
144	457 200,43	3 189 366,84		0,10	
145	457 252,81	3 189 375,73		0,10	
146	457 264,97	3 189 377,57		0,10	
147	457 290,25	3 189 380,80		0,10	
148	457 290,21	3 189 387,07		0,10	
149	457 347,61	3 189 422,20		0,10	
150	457 368,99	3 189 431,20		0,10	
151	457 367,15	3 189 435,46		0,10	
152	457 364,41	3 189 434,32		0,10	
153	457 365,05	3 189 432,80		0,10	
154	457 346,23	3 189 424,88		0,10	
155	457 287,21	3 189 388,75		0,10	
156	457 287,23	3 189 383,44		0,10	
157	457 264,55	3 189 380,55		0,10	

## Раздел 2

## Сведения о местоположении границ объекта

1	2	3	4	5	6
158	457 252,33	3 189 378,69		0,10	
159	457 199,87	3 189 369,78		0,10	
160	457 193,23	3 189 368,41		0,10	
161	457 091,65	3 189 350,76		0,10	
162	457 085,51	3 189 376,61		0,10	
163	457 073,75	3 189 430,80		0,10	
164	457 085,94	3 189 433,86		0,10	
165	457 082,75	3 189 444,02		0,10	
166	457 068,60	3 189 511,84		0,10	
167	457 067,55	3 189 522,96		0,10	
168	457 055,64	3 189 588,88		0,10	
169	457 057,10	3 189 600,20		0,10	
170	457 046,50	3 189 602,70		0,10	
171	457 034,34	3 189 646,91		0,10	
172	457 042,65	3 189 651,59		0,10	
173	457 030,91	3 189 699,51		0,10	
174	457 082,69	3 189 715,23		0,10	
175	457 083,53	3 189 711,78		0,10	
176	457 095,30	3 189 715,07		0,10	
177	457 093,87	3 189 718,36		0,10	
178	457 153,96	3 189 740,33		0,10	
179	457 142,26	3 189 806,60		0,10	
180	457 166,92	3 189 812,53		0,10	
181	457 209,61	3 189 821,81		0,10	
182	457 210,29	3 189 819,29		0,10	
183	457 222,09	3 189 821,96		0,10	
184	457 221,10	3 189 825,10		0,10	
185	457 245,38	3 189 830,92	Аналитический метод	0,10	—
186	457 275,01	3 189 837,79		0,10	
187	457 328,89	3 189 850,49		0,10	
188	457 329,79	3 189 848,15		0,10	
189	457 340,76	3 189 849,49		0,10	
190	457 339,81	3 189 853,04		0,10	
191	457 410,91	3 189 868,80		0,10	
192	457 421,21	3 189 871,30		0,10	
193	457 426,63	3 189 873,26		0,10	
194	457 424,44	3 189 889,06		0,10	
195	457 419,57	3 189 916,43		0,10	
196	457 416,34	3 189 915,40		0,10	
197	457 415,35	3 189 920,30		0,10	
198	457 419,14	3 189 920,61		0,10	
199	457 411,97	3 189 959,06		0,10	
200	457 406,27	3 189 992,08		0,10	
201	457 404,32	3 190 002,17		0,10	
202	457 392,92	3 190 047,94		0,10	
203	457 396,70	3 190 049,11		0,10	
204	457 393,31	3 190 061,13		0,10	
205	457 389,81	3 190 059,74		0,10	
206	457 372,46	3 190 130,02		0,10	
207	457 357,19	3 190 190,90		0,10	
208	457 354,53	3 190 190,76		0,10	
209	457 353,07	3 190 195,76		0,10	
210	457 355,96	3 190 196,11		0,10	
211	457 344,10	3 190 242,38		0,10	
212	457 326,17	3 190 320,24		0,10	

**Раздел 2**

**Сведения о местоположении границ объекта**

<b>1</b>	<b>2</b>	<b>3</b>	<b>4</b>	<b>5</b>	<b>6</b>
213	457 323,54	3 190 335,51	Аналитический метод	0,10	—
214	457 313,68	3 190 392,22		0,10	
215	457 302,21	3 190 465,25		0,10	
216	457 298,81	3 190 464,37		0,10	
217	457 297,85	3 190 469,72		0,10	
218	457 301,38	3 190 469,99		0,10	
219	457 285,71	3 190 561,28		0,10	
220	457 278,12	3 190 596,85		0,10	
221	457 267,48	3 190 644,13		0,10	
222	457 283,89	3 190 646,69		0,10	
223	457 299,25	3 190 649,06		0,10	
224	457 313,44	3 190 650,93		0,10	
225	457 337,04	3 190 655,66		0,10	
226	457 336,71	3 190 658,64		0,10	
227	457 340,56	3 190 659,32		0,10	
228	457 340,91	3 190 655,83		0,10	
229	457 432,67	3 190 671,36		0,10	
230	457 412,16	3 190 778,42		0,10	
231	457 402,22	3 190 831,06		0,10	
232	457 404,99	3 190 831,34		0,10	
233	457 403,76	3 190 842,84		0,10	
234	457 399,86	3 190 842,09		0,10	
235	457 377,20	3 190 952,81		0,10	
236	457 374,27	3 190 951,94		0,10	
237	457 373,49	3 190 956,77		0,10	
238	457 376,19	3 190 957,12		0,10	
239	457 351,11	3 191 070,27		0,10	
240	457 347,30	3 191 069,78		0,10	
241	457 346,15	3 191 074,49		0,10	
242	457 348,80	3 191 074,76		0,10	
243	457 323,41	3 191 188,05		0,10	
244	457 320,06	3 191 187,45		0,10	
245	457 318,87	3 191 193,04		0,10	
246	457 321,82	3 191 193,71		0,10	
247	457 295,27	3 191 307,41		0,10	
248	457 292,27	3 191 306,29		0,10	
249	457 291,13	3 191 311,71		0,10	
250	457 294,39	3 191 312,00		0,10	
251	457 268,63	3 191 422,35		0,10	
252	457 271,91	3 191 423,05		0,10	
253	457 269,94	3 191 432,96		0,10	
254	457 266,34	3 191 431,76		0,10	
255	457 246,19	3 191 519,83		0,10	
256	457 255,98	3 191 523,86		0,10	
257	457 337,91	3 191 567,04		0,10	
258	457 314,99	3 191 609,21		0,10	
259	457 310,76	3 191 617,31		0,10	
260	457 250,86	3 191 729,72	0,10		
261	457 247,49	3 191 728,08	0,10		
262	457 245,59	3 191 731,47	0,10		
263	457 248,19	3 191 733,37	0,10		
264	457 240,36	3 191 748,29	0,10		
265	457 221,40	3 191 845,43	0,10		
266	457 218,23	3 191 844,52	0,10		
267	457 217,79	3 191 847,56	0,10		







Прохождение границы		Описание прохождения границы
от точки	до точки	
1	2	3
—	—	—





ОПИСАНИЕ МЕСТОПОЛОЖЕНИЯ ГРАНИЦ  
Публичный сервитут, устанавливаемый в соответствии с главой V.7 Земельного кодекса Российской Федерации  
в целях эксплуатации объекта недвижимого имущества - сооружения "Магистральная теплотрасса", кадастровый номер 27:17:0301801:479,  
расположенного по адресу: Хабаровский край, р-н Хабаровский, с. Мирное, с. Скворцово, с. Восточное, от ЦТП по ул. Рабочая 10а в с. Мирное вдоль западной и южной окраин села  
по направлению на восток вдоль северной окраины с. Скворцово вдоль Чернореченского шоссе до ЦТП с. Восточное (150 м на северо-запад от дома №1 по ул. Центральная)  
(наименование объекта, местоположение границ которого описано)

Схема расположения границ публичного сервитута



Масштаб 1:9000

Условные обозначения:

-  граница кадастрового квартала
-  граница публичного сервитута
-  граница земельного участка
-  граница объекта капитального строительства

Подпись \_\_\_\_\_ Дата " \_ " \_\_\_\_\_ г.

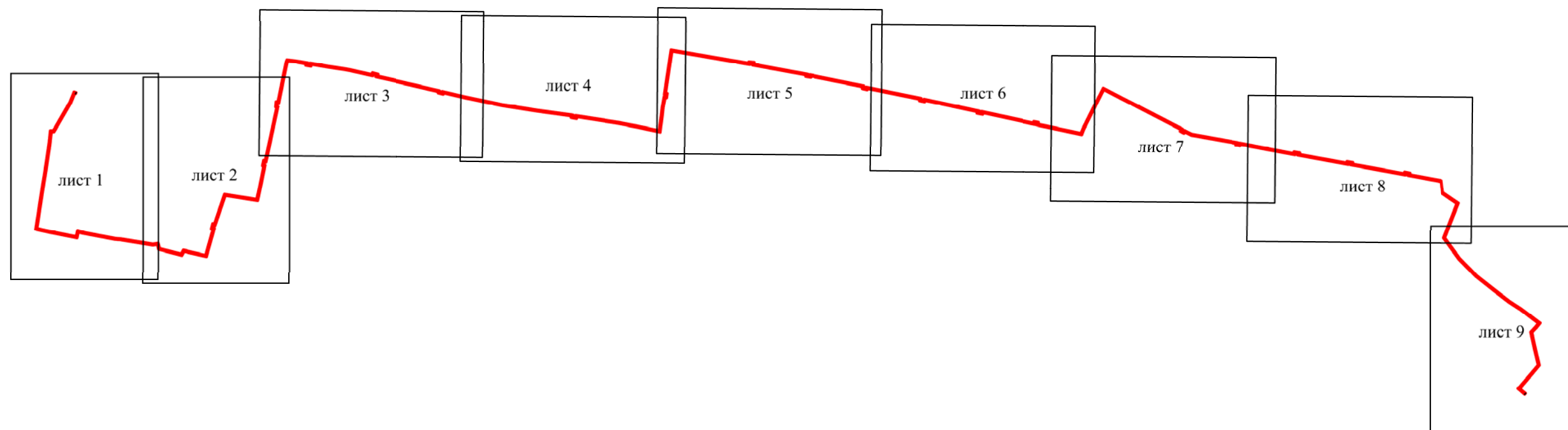
Место для оттиска печати (при наличии) лица, составившего описание местоположения границ объекта



ОПИСАНИЕ МЕСТОПОЛОЖЕНИЯ ГРАНИЦ  
Публичный сервитут, устанавливаемый в соответствии с главой V.7 Земельного кодекса Российской Федерации  
в целях эксплуатации объекта недвижимого имущества - сооружения "Магистральная теплотрасса", кадастровый номер 27:17:0301801:479,  
расположенного по адресу: Хабаровский край, р-н Хабаровский, с. Мирное, с. Скворцово, с. Восточное, от ЦТП по ул. Рабочая 10а в с. Мирное вдоль западной и южной окраин села  
по направлению на восток вдоль северной окраины с. Скворцово вдоль Чернореченского шоссе до ЦТП с. Восточное (150 м на северо-запад от дома №1 по ул. Центральная)  
(наименование объекта, местоположение границ которого описано)

### Схема расположения границ публичного сервитута

Схема листов



Масштаб 1:10000

Условные обозначения:

— граница публичного сервитута

Подпись \_\_\_\_\_ Дата " \_\_ " \_\_\_\_\_ г.

Место для оттиска печати (при наличии) лица, составившего описание местоположения границ объекта

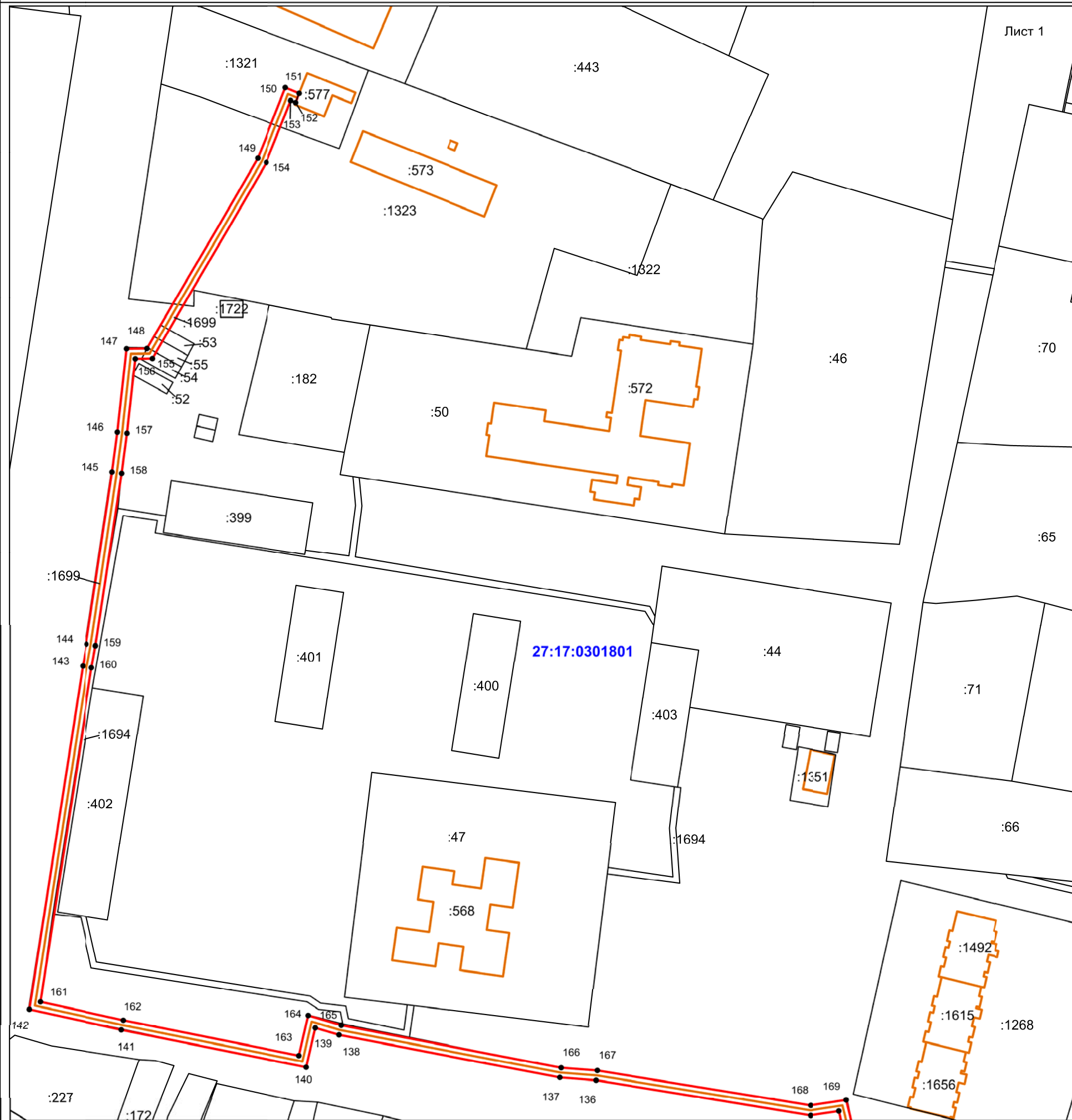


**ОПИСАНИЕ МЕСТОПОЛОЖЕНИЯ ГРАНИЦ**

Публичный сервитут, устанавливаемый в соответствии с главой V.7 Земельного кодекса Российской Федерации  
в целях эксплуатации объекта недвижимого имущества - сооружения "Магистральная теплотрасса", кадастровый номер 27:17:0301801:479,  
расположенного по адресу: Хабаровский край, р-н Хабаровский, с. Мирное, с. Скворцово, с. Восточное, от ЦТП по ул. Рабочая 10а в с. Мирное  
вдоль западной и южной окраин села по направлению на восток вдоль северной окраины с. Скворцово вдоль Чернореченского шоссе  
до ЦТП с. Восточное (150 м на северо-запад от дома №1 по ул. Центральная)  
(наименование объекта, местоположение границ которого описано)

**Схема расположения границ публичного сервитута**

Лист 1



Масштаб 1:1300

Условные обозначения:

- граница кадастрового квартала
- граница публичного сервитута
- граница земельного участка
- граница объекта капитального строительства
- 1 характеристическая точка границы публичного сервитута

Подпись \_\_\_\_\_ Дата " " \_\_\_\_\_ г.

Место для отиска печати (при наличии) лица, составившего описание местоположения границ объекта

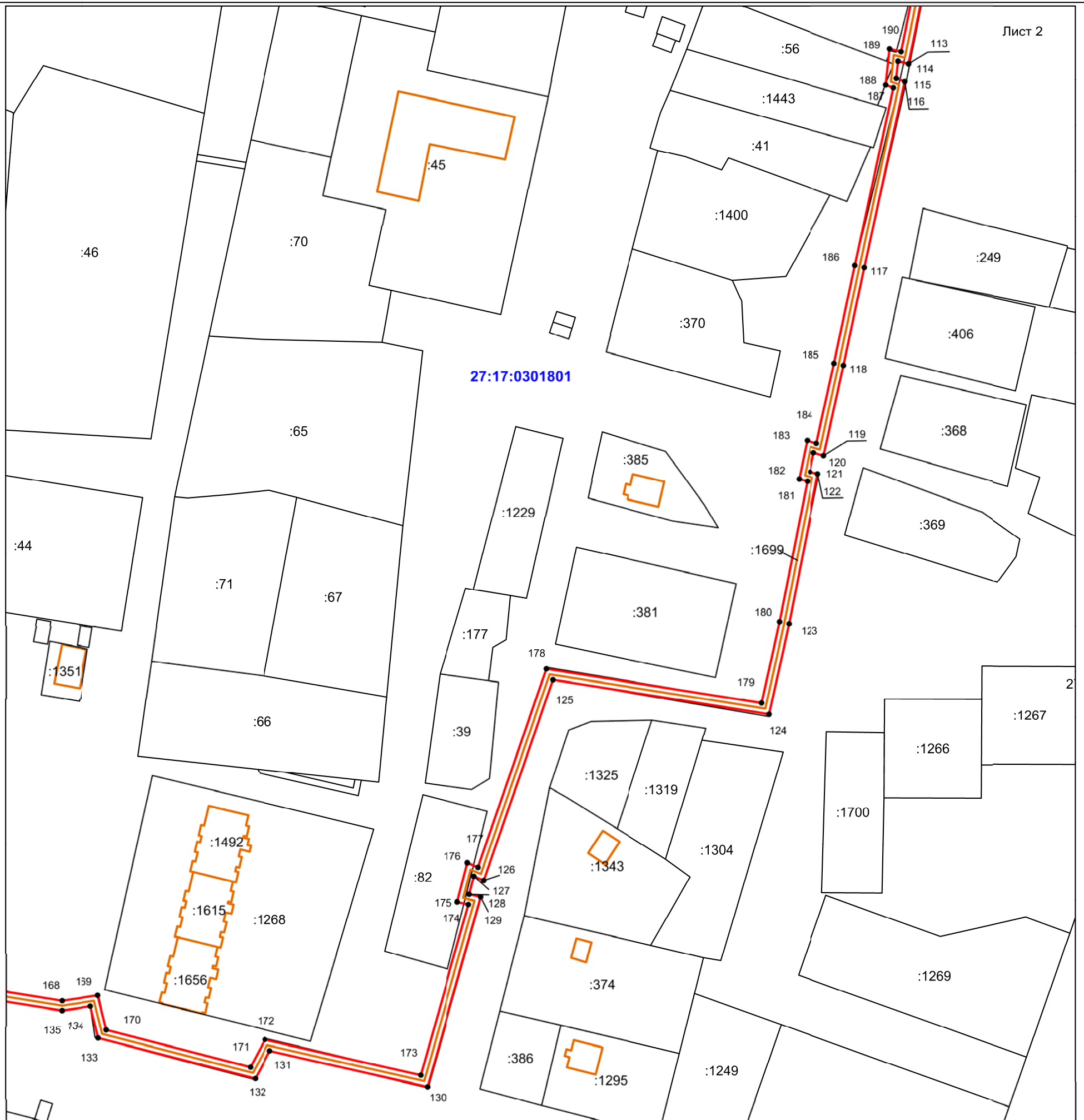


ОПИСАНИЕ МЕСТОПОЛОЖЕНИЯ ГРАНИЦ

Публичный сервитут, устанавливаемый в соответствии с главой V.7 Земельного кодекса Российской Федерации в целях эксплуатации объекта недвижимого имущества - сооружения "Магистральная теплотрасса", кадастровый номер 27:17:0301801:479, расположенного по адресу: Хабаровский край, р-н Хабаровский, с. Мирное, с. Скворцово, с. Восточное, от ЦТП по ул. Рабочая 10а в с. Мирное вдоль западной и южной окраин села по направлению на восток вдоль северной окраины с. Скворцово вдоль Чернореченского шоссе до ЦТП с. Восточное (150 м на северо-запад от дома №1 по ул. Центральная)

Схема расположения границ публичного сервитута

Лист 2



Масштаб 1:1300

Условные обозначения:

- граница кадастрового квартала
- граница публичного сервитута
- граница земельного участка
- граница объекта капитального строительства
- 1 — характерная точка границы публичного сервитута

Подпись \_\_\_\_\_ Дата " " \_\_\_\_\_ г.

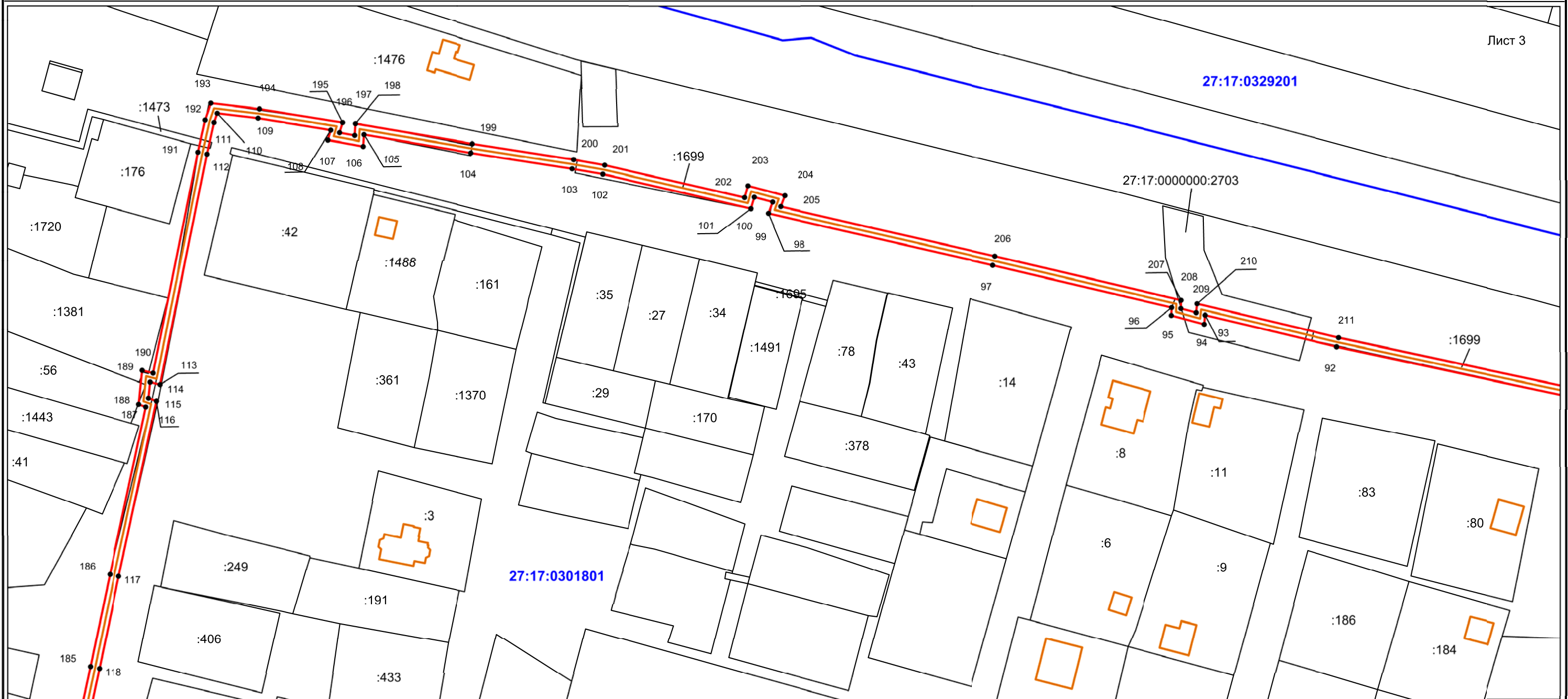
Место для оттиска печати (при наличии) лица, составившего описание местоположения границ объекта



**ОПИСАНИЕ МЕСТОПОЛОЖЕНИЯ ГРАНИЦ**  
 Публичный сервитут, устанавливаемый в соответствии с главой V.7 Земельного кодекса Российской Федерации  
 в целях эксплуатации объекта недвижимого имущества - сооружения "Магистральная теплотрасса", кадастровый номер 27:17:0301801:479,  
 расположенного по адресу: Хабаровский край, р-н Хабаровский, с. Мирное, с. Скворцово, с. Восточное, от ЦТП по ул. Рабочая 10а в с. Мирное вдоль западной и южной окраин села  
 по направлению на восток вдоль северной окраины с. Скворцово вдоль Чернореченского шоссе до ЦТП с. Восточное (150 м на северо-запад от дома №1 по ул. Центральная)  
 (наименование объекта, местоположение границ которого описано)

**Схема расположения границ публичного сервитута**

Лист 3



Масштаб 1:1300

Условные обозначения:

- граница кадастрового квартала
- граница публичного сервитута
- граница земельного участка
- граница объекта капитального строительства
- 1  
характерная точка границы публичного сервитута

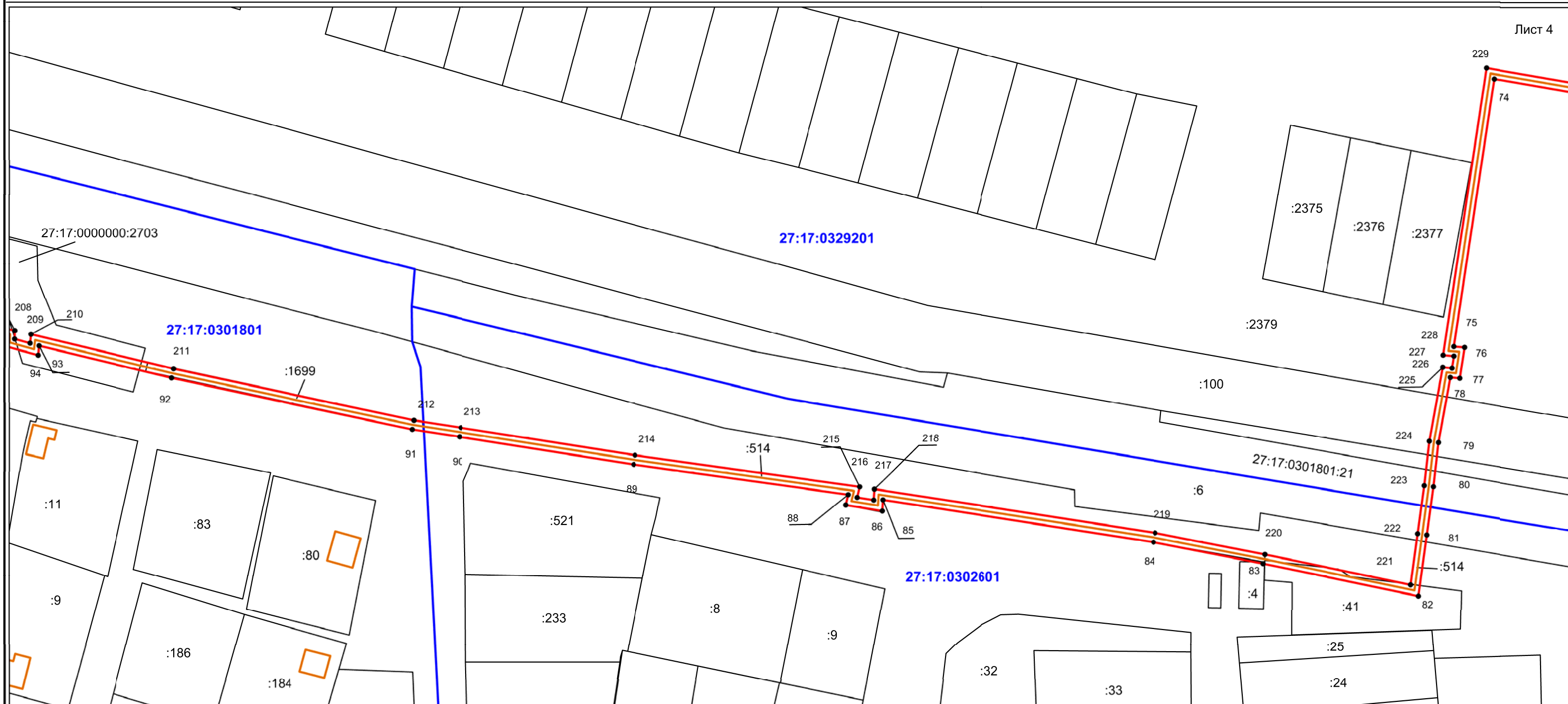
Подпись \_\_\_\_\_ Дата " \_ " \_\_\_\_\_ г.

Место для оттиска печати (при наличии) лица, составившего описание местоположения границ объекта



**ОПИСАНИЕ МЕСТОПОЛОЖЕНИЯ ГРАНИЦ**  
 Публичный сервитут, устанавливаемый в соответствии с главой V.7 Земельного кодекса Российской Федерации  
 в целях эксплуатации объекта недвижимого имущества - сооружения "Магистральная теплотрасса", кадастровый номер 27:17:0301801:479,  
 расположенного по адресу: Хабаровский край, р-н Хабаровский, с. Мирное, с. Скворцово, с. Восточное, от ЦТП по ул. Рабочая 10а в с. Мирное вдоль западной и южной окраин села  
 по направлению на восток вдоль северной окраины с. Скворцово вдоль Чернореченского шоссе до ЦТП с. Восточное (150 м на северо-запад от дома №1 по ул. Центральная)  
 (наименование объекта, местоположение границ которого описано)

**Схема расположения границ публичного сервитута**



Масштаб 1:1300

Условные обозначения:

- граница кадастрового квартала
- граница публичного сервитута
- граница земельного участка
- граница объекта капитального строительства
- 1 характеристическая точка границы публичного сервитута

Подпись \_\_\_\_\_ Дата " \_\_ " \_\_\_\_\_ г.

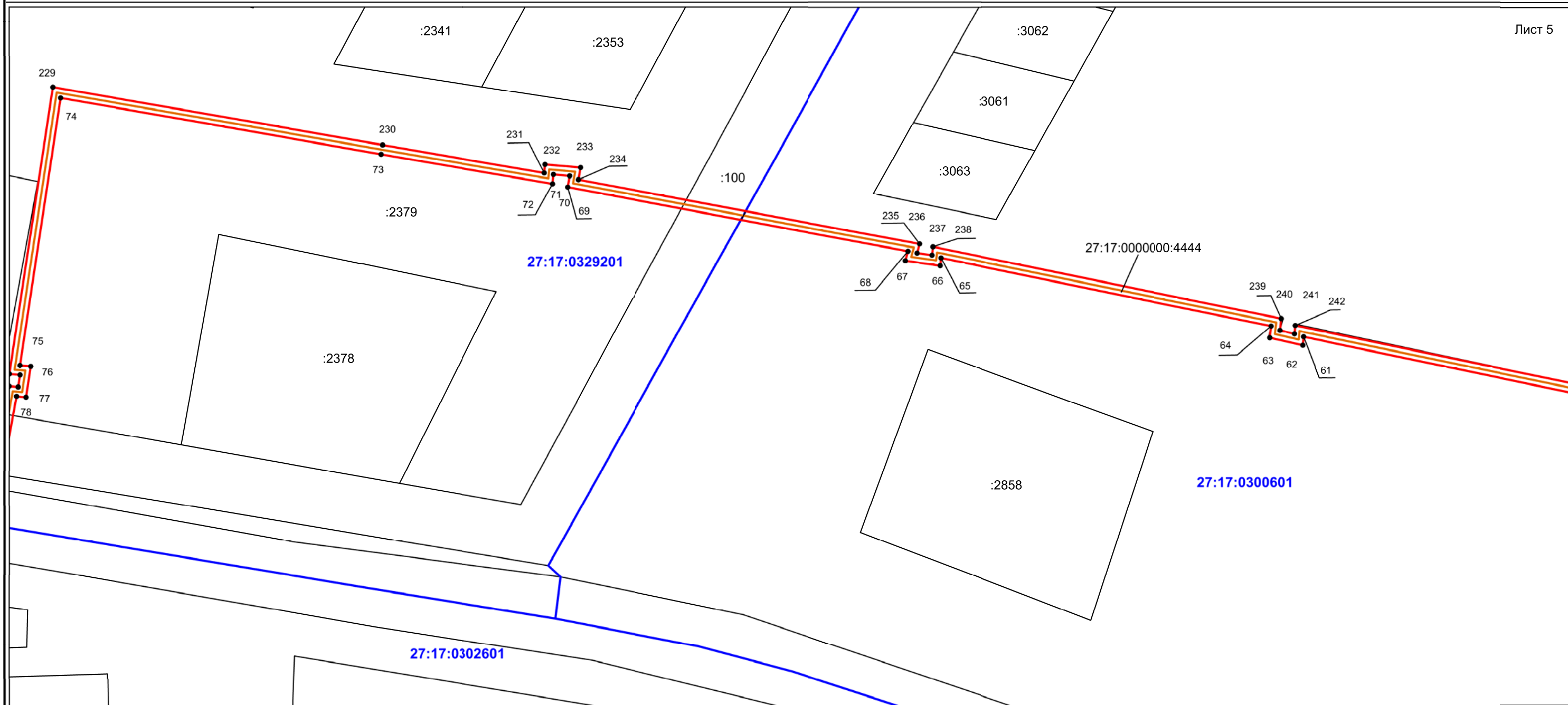
Место для оттиска печати (при наличии) лица, составившего описание местоположения границ объекта



**ОПИСАНИЕ МЕСТОПОЛОЖЕНИЯ ГРАНИЦ**  
 Публичный сервитут, устанавливаемый в соответствии с главой V.7 Земельного кодекса Российской Федерации  
 в целях эксплуатации объекта недвижимого имущества - сооружения "Магистральная теплотрасса", кадастровый номер 27:17:0301801:479,  
 расположенного по адресу: Хабаровский край, р-н Хабаровский, с. Мирное, с. Скворцово, с. Восточное, от ЦТП по ул. Рабочая 10а в с. Мирное вдоль западной и южной окраин села  
 по направлению на восток вдоль северной окраины с. Скворцово вдоль Чернореченского шоссе до ЦТП с. Восточное (150 м на северо-запад от дома №1 по ул. Центральная)  
 (наименование объекта, местоположение границ которого описано)

**Схема расположения границ публичного сервитута**

Лист 5



Масштаб 1:1300

Условные обозначения:

- граница кадастрового квартала
- граница публичного сервитута
- граница земельного участка
- граница объекта капитального строительства
- 1 характеристическая точка границы публичного сервитута

Подпись \_\_\_\_\_ Дата " \_ " \_\_\_\_\_ г.

Место для оттиска печати (при наличии) лица, составившего описание местоположения границ объекта

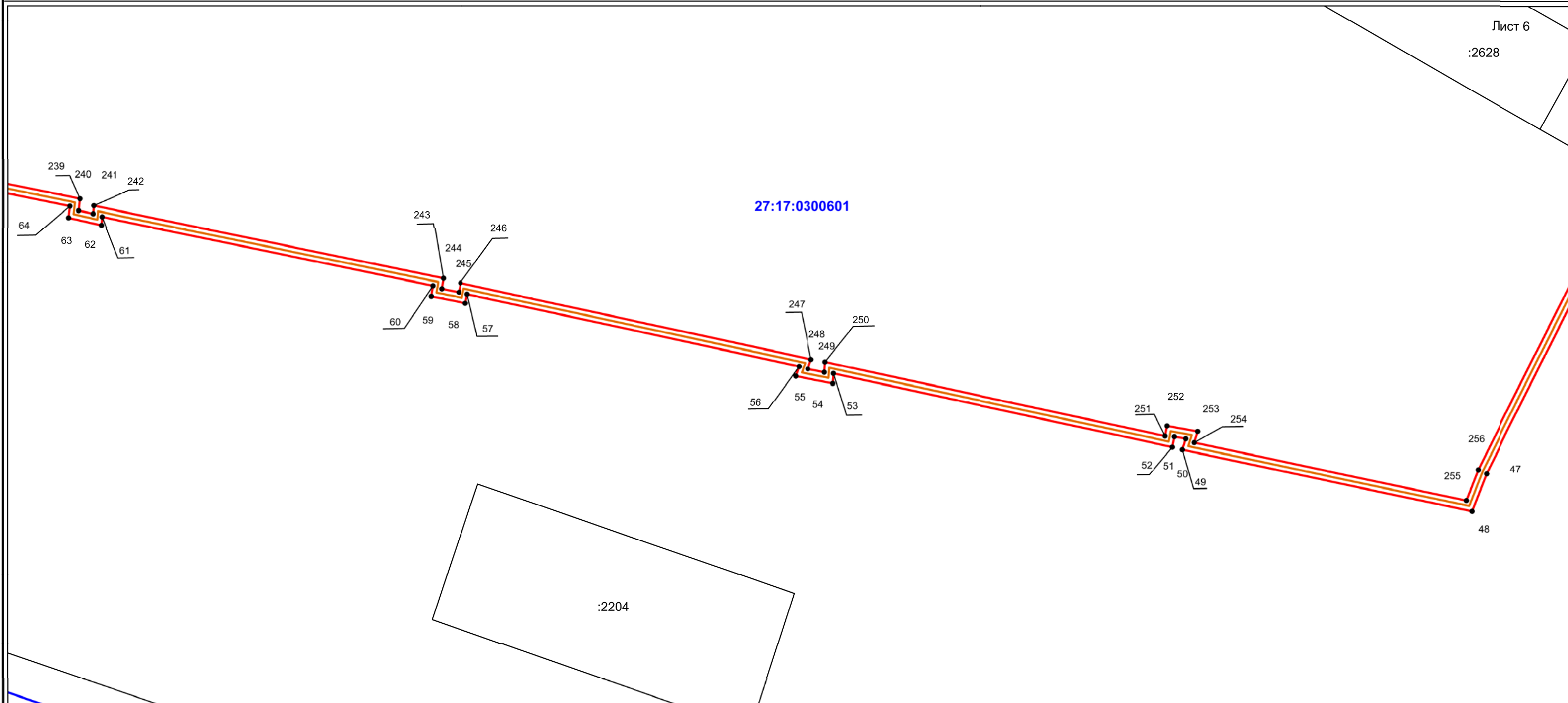




ОПИСАНИЕ МЕСТОПОЛОЖЕНИЯ ГРАНИЦ  
 Публичный сервитут, устанавливаемый в соответствии с главой V.7 Земельного кодекса Российской Федерации  
 в целях эксплуатации объекта недвижимого имущества - сооружения "Магистральная теплотрасса", кадастровый номер 27:17:0301801:479,  
 расположенного по адресу: Хабаровский край, р-н Хабаровский, с. Мирное, с. Скворцово, с. Восточное, от ЦТП по ул. Рабочая 10а в с. Мирное вдоль западной и южной окраин села  
 по направлению на восток вдоль северной окраины с. Скворцово вдоль Чернореченского шоссе до ЦТП с. Восточное (150 м на северо-запад от дома №1 по ул. Центральная)  
 (наименование объекта, местоположение границ которого описано)

**Схема расположения границ публичного сервитута**

Лист 6  
:2628



Масштаб 1:1300

- Условные обозначения:
- граница кадастрового квартала
  - граница публичного сервитута
  - граница земельного участка
  - граница объекта капитального строительства
  - 1 характеристическая точка границы публичного сервитута

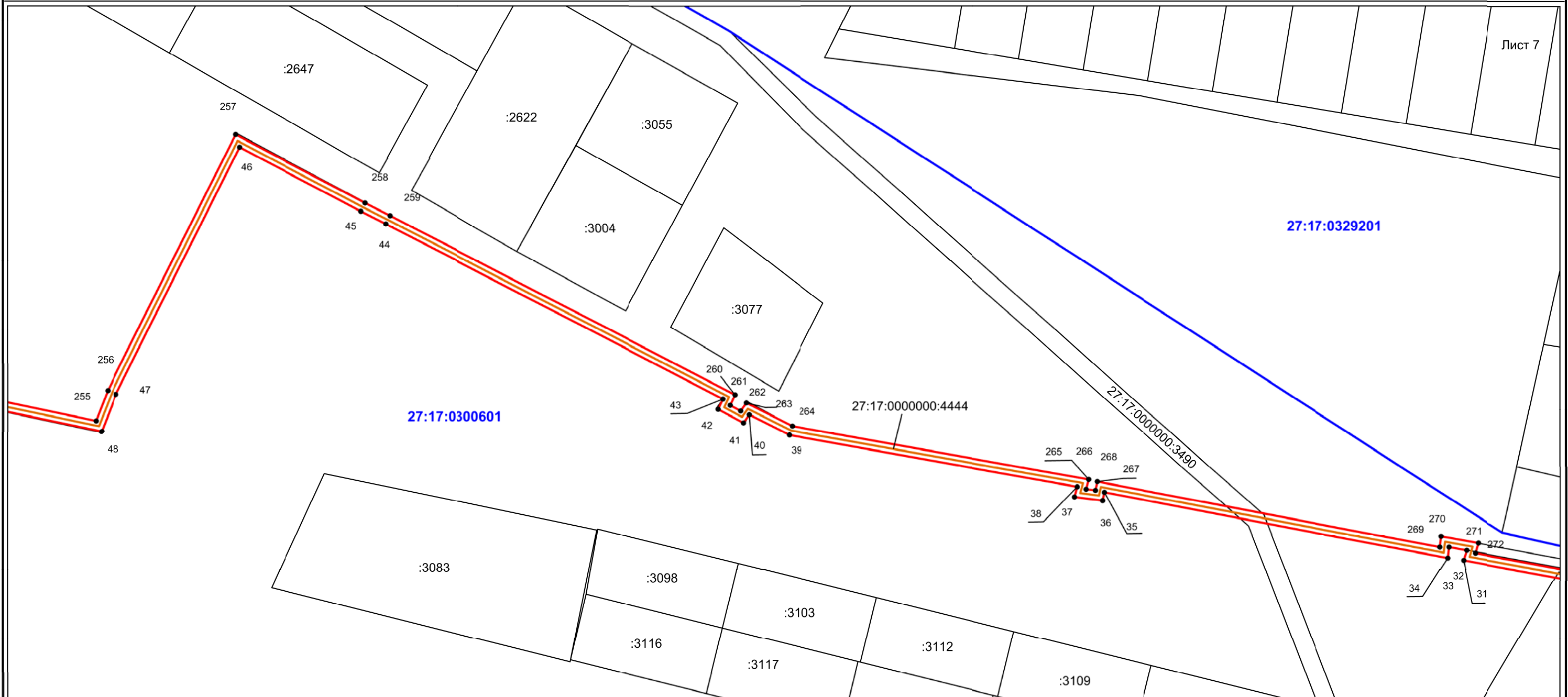
Подпись \_\_\_\_\_ Дата " \_ " \_\_\_\_\_ г.

Место для оттиска печати (при наличии) лица, составившего описание местоположения границ объекта



**ОПИСАНИЕ МЕСТОПОЛОЖЕНИЯ ГРАНИЦ**  
 Публичный сервитут, устанавливаемый в соответствии с главой V.7 Земельного кодекса Российской Федерации  
 в целях эксплуатации объекта недвижимого имущества - сооружения "Магистральная теплотрасса", кадастровый номер 27:17:0301801:479,  
 расположенного по адресу: Хабаровский край, р-н Хабаровский, с. Мирное, с. Скворцово, с. Восточное, от ЦТП по ул. Рабочая 10а в с. Мирное вдоль западной и южной окраин села  
 по направлению на восток вдоль северной окраины с. Скворцово вдоль Чернореченского шоссе до ЦТП с. Восточное (150 м на северо-запад от дома №1 по ул. Центральная)  
 (наименование объекта, местоположение границ которого описано)

**Схема расположения границ публичного сервитута**



Лист 7

Масштаб 1:1300

- Условные обозначения:
- граница кадастрового квартала
  - граница публичного сервитута
  - граница земельного участка
  - граница объекта капитального строительства
  - 1 характеристическая точка границы публичного сервитута

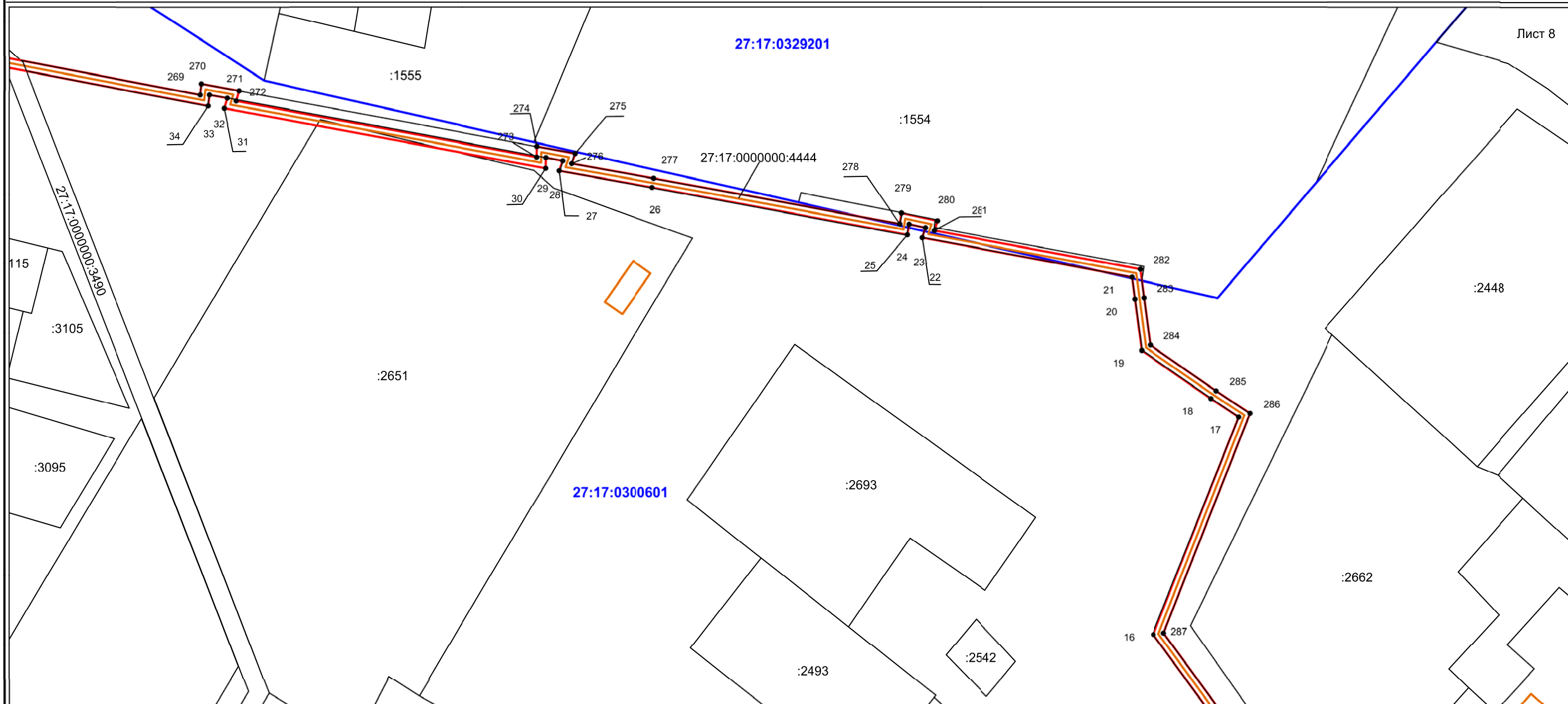
Подпись \_\_\_\_\_ Дата " \_ " \_\_\_\_\_ г.

Место для оттиска печати (при наличии) лица, составившего описание местоположения границ объекта



**ОПИСАНИЕ МЕСТОПОЛОЖЕНИЯ ГРАНИЦ**  
 Публичный сервитут, устанавливаемый в соответствии с главой V.7 Земельного кодекса Российской Федерации  
 в целях эксплуатации объекта недвижимого имущества - сооружения "Магистральная теплотрасса", кадастровый номер 27:17:0301801:479,  
 расположенного по адресу: Хабаровский край, р-н Хабаровский, с. Мирное, с. Скворцово, с. Восточное, от ЦТП по ул. Рабочая 10а в с. Мирное вдоль западной и южной окраин села  
 по направлению на восток вдоль северной окраины с. Скворцово вдоль Чернореченского шоссе до ЦТП с. Восточное (150 м на северо-запад от дома №1 по ул. Центральная)  
 (наименование объекта, местоположение границ которого описано)

**Схема расположения границ публичного сервитута**



Лист 8

Масштаб 1:1300

- Условные обозначения:
- граница кадастрового квартала
  - граница публичного сервитута
  - граница земельного участка
  - граница объекта капитального строительства
  - 1 характеристическая точка границы публичного сервитута

Подпись \_\_\_\_\_ Дата " \_ " \_\_\_\_\_ г.

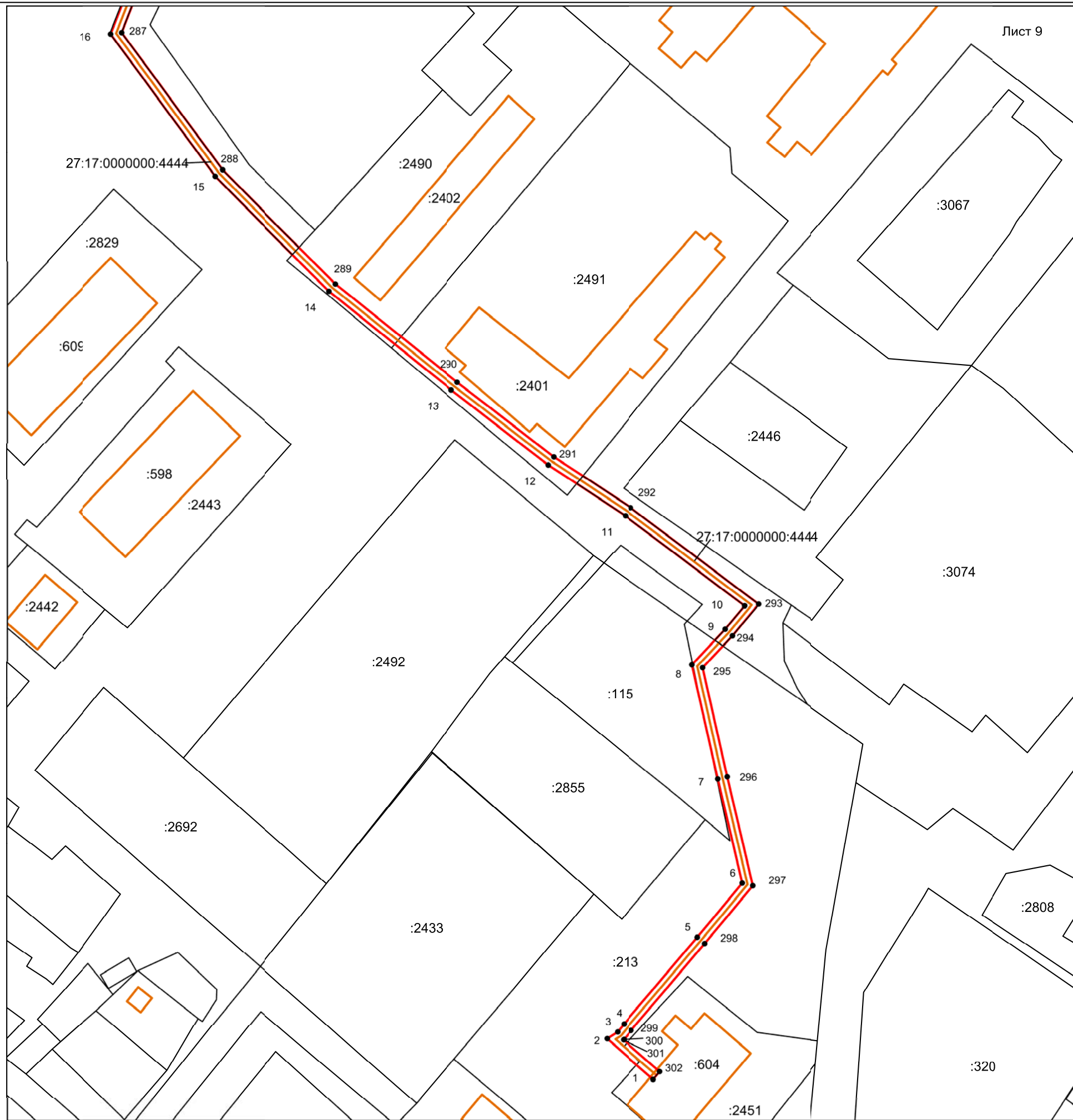
Место для оттиска печати (при наличии) лица, составившего описание местоположения границ объекта



ОПИСАНИЕ МЕСТОПОЛОЖЕНИЯ ГРАНИЦ





Публичный сервитут, устанавливаемый в соответствии с главой V.7 Земельного кодекса Российской Федерации в целях эксплуатации объекта недвижимого имущества - сооружения "Магистральная теплотрасса", кадастровый номер 27:17:0301801:479, расположенного по адресу: Хабаровский край, р-н Хабаровский, с. Мирное, с. Скворцово, с. Восточное, от ЦТП по ул. Рабочая 10а в с. Мирное вдоль западной и южной окраин села по направлению на восток вдоль северной окраины с. Скворцово вдоль Чернореченского шоссе до ЦТП с. Восточное (150 м на северо-запад от дома №1 по ул. Центральная)  
(наименование объекта, местоположение границ которого описано)

Схема расположения границ публичного сервитута



Масштаб 1:1300

Условные обозначения:

-  граница кадастрового квартала
-  граница публичного сервитута
-  граница земельного участка
-  граница объекта капитального строительства
-  1  
характерная точка границы публичного сервитута

Подпись \_\_\_\_\_ Дата " " \_\_\_\_\_ г.

Место для оттиска печати (при наличии) лица, составившего описание местоположения границ объекта

